

JETZT GEHT'S AB!

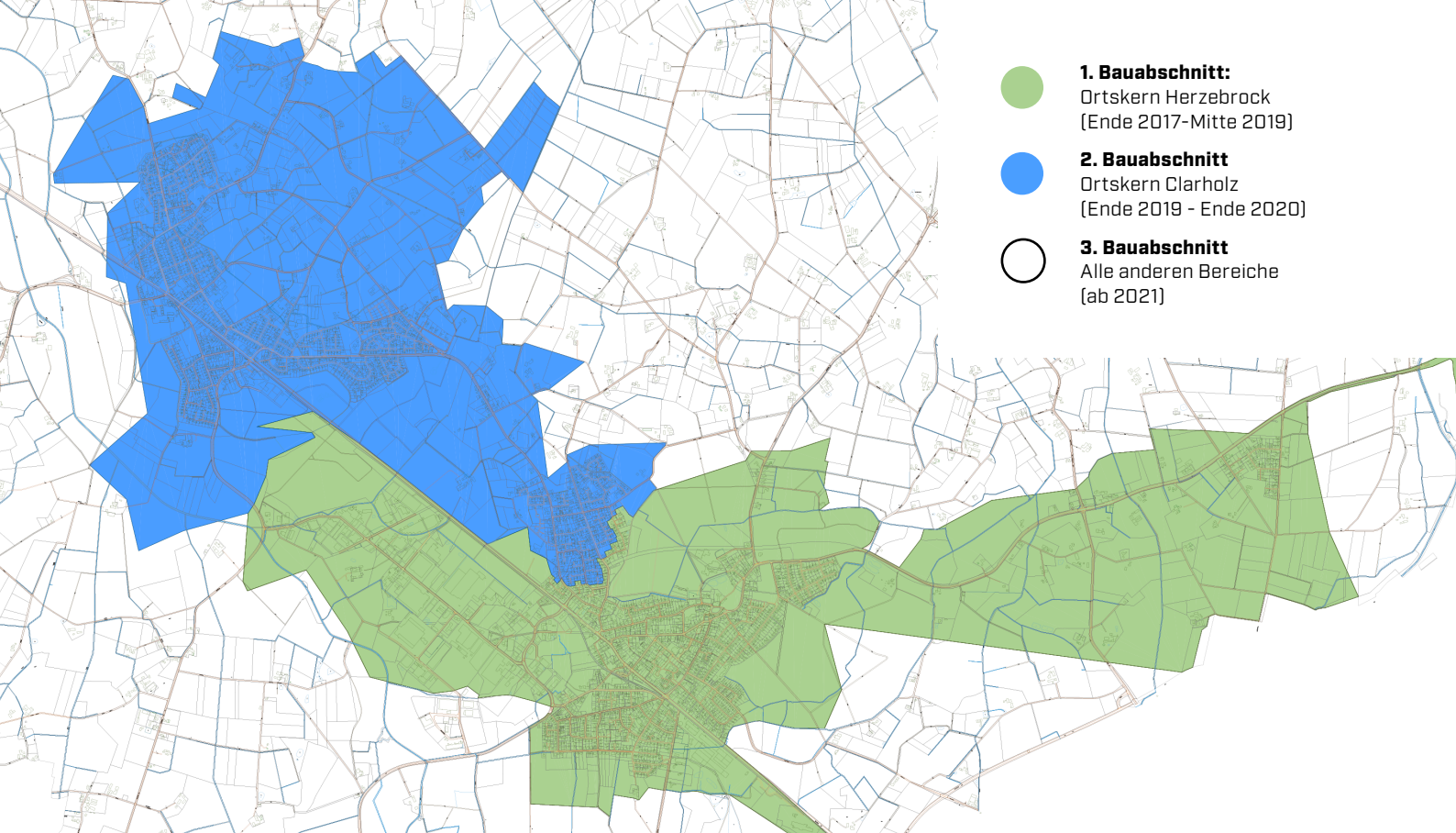
**Glasfaser – das Zukunftsnetz
für Herzebrock-Clarholz.**



Mit
400 MBit/s
im Internet
surfen –
Jetzt dabei
sein!



NETZ
GESELLSCHAFT
Herzebrock-Clarholz



- **1. Bauabschnitt:**
Ortskern Herzebrock
(Ende 2017-Mitte 2019)
- **2. Bauabschnitt**
Ortskern Clarholz
(Ende 2019 - Ende 2020)
- 3. Bauabschnitt**
Alle anderen Bereiche
(ab 2021)

Die Partner



BITel als Dienstleister

Die Vermarktung erfolgt im Namen der Netzgesellschaft Herzebrock-Clarholz. Diese hat sich als Dienstleister die BITel Gesellschaft für Telekommunikation mbH aus Gütersloh als starken Partner ins Boot geholt. Die BITel – ein Tochterunternehmen der Stadtwerke Bielefeld und der Stadtwerke Gütersloh – verfügt über langjähriges Know-how in der Telekommunikationsbranche und ist seit vielen Jahren erfolgreich in der Region tätig.

Seit 1997 richtet sich das Angebot an Unternehmen und private Haushalte in Bielefeld, Gütersloh, Halle/Westf., Oerlinghausen, Steinhagen, Verl sowie Werther.

Netz mit Herz. Ist doch Clar.



” Zukunftsweisend
für Herzebrock-Clarholz

Marco Diethelm
Bürgermeister

Die Netzgesellschaft Herzebrock-Clarholz (NHC)

ist ein Gemeinschaftsunternehmen an der jeweils zur Hälfte die Gemeinde Herzebrock-Clarholz und die Stadtwerke Gütersloh GmbH beteiligt sind. Sie hat sich zum Ziel gesetzt, die Gemeinde Herzebrock-Clarholz sicher und nachhaltig mit Strom, Erdgas und Telekommunikationsdienstleistungen zu versorgen.

Dazu hat die Gesellschaft am 1. Januar 2016 die Verantwortung für das kommunale Strom- und Gasnetz übernommen. Anfang 2017 wurde die NHC um den Bereich Telekommunikation erweitert. Damit sind nun die Voraussetzungen für eine hohe Versorgungsqualität in Herzebrock-Clarholz geschaffen.

Das gesamte Gemeindegebiet

Schnelle Internetzugänge gehören schon heute zur Grundversorgung einer leistungsfähigen Kommune. Hier ist die Gemeinde Herzebrock-Clarholz aktuell deutlich unterversorgt. **Aktuelles Projekt der Netzgesellschaft ist es daher, das gesamte Gemeindegebiet mit Glasfaser zu erschließen.**

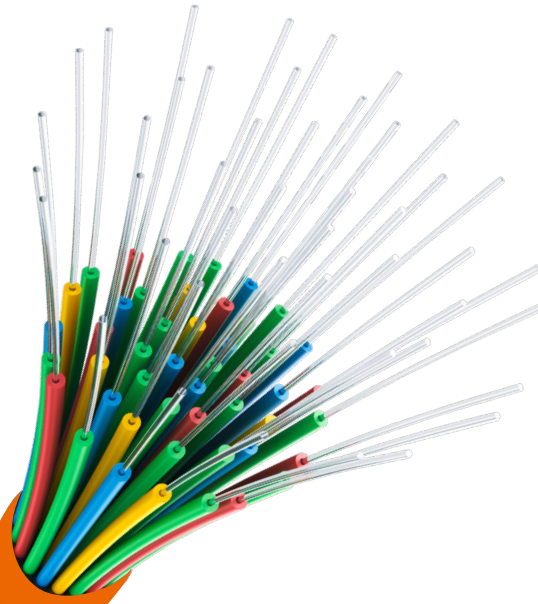
Vermarktungsphase geht weiter

Nach der erfolgreichen Vorvermarktungsphase im Jahre 2017, bei der sich mehr als 30 % der Haushalte im Ortskern von Herzebrock und Clarholz für einen innovativen Glasfaseranschluss entschieden haben, geht es weiter. Auch zum jetzigen Zeitpunkt freuen wir uns über weitere Haushalte, die ja sagen zu einem Glasfaseranschluss und Kunde der Netzgesellschaft Herzebrock-Clarholz werden. Speziell in der Bauphase, wenn der Bagger noch nicht an Ihrem Grundstück vorbei gefahren ist, zahlen sie für die einmaligen Hausanschlusskosten einen vergünstigten Preis.

Wachstum programmiert

„Es war eine riesige Chance und die Bürgerinnen und Bürger in Herzebrock-Clarholz haben sie genutzt. So ist unsere Gemeinde mit einer zukunftsweisenden Infrastruktur sehr gut im Wettbewerb und für weiteres Wachstum in den Gewerbegebieten, sowie für den Zuzug neuer Bürger aufgestellt“, so Bürgermeister Marco Diethelm.





Warum Glasfaser?

Ganz einfach: Glasfaser ist die Technologie der Zukunft!

Ein schneller Internetzugang ist für uns heute so selbstverständlich wie der Strom aus der Steckdose. Das Internet ist unser Zugang zur Welt, Mittel der Kommunikation, Möglichkeit der Freizeitgestaltung und nicht zuletzt für das Lernen und Arbeiten unerlässlich. Fernsehen, Filme, Musik, Spiele, Livestreams, Telefon – Angebote, die wir gern und häufig nutzen. Und in Zukunft kommt noch einiges hinzu: Immer mehr Hausgeräte lassen sich digital steuern und unser Fernsehverhalten wird sich durch Streamingdienste ändern (Stichworte: das intelligente Haus bzw. IPTV). Dabei ist klar, dass die Datenmengen immer größer werden. Damit auf der

Datenautobahn der Verkehr nicht ins Stocken kommt, brauchen wir neue Technologien, denn selbst der aktuelle Breitband-/Vectoringausbau basiert auf den letzten Metern häufig auf Kupfer und sorgt schon jetzt für Datenstaus.

Deshalb setzt die NHC auf die zukunftsfähige Technologie Glasfaser. Glasfaser arbeitet mit Lichtgeschwindigkeit und ist derzeit das mit Abstand stärkste Medium zur Datenübertragung. Wie das funktioniert und warum Glasfaser so viele Vorteile hat, zeigen wir Ihnen auf den nächsten Seiten.

Kurz gesagt: Nur Glasfaser kann auf Dauer das ständig wachsende Datenvolumen bewältigen.

KOAX

stellt den Zugang zum Internet über das TV-Kabelnetz her.

ADSL/VDSL

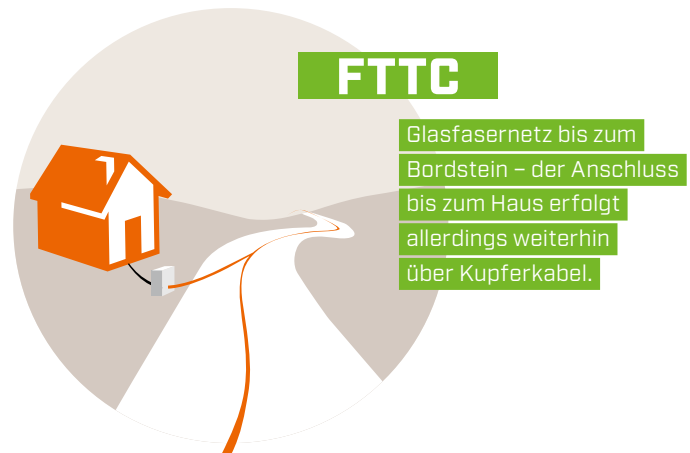
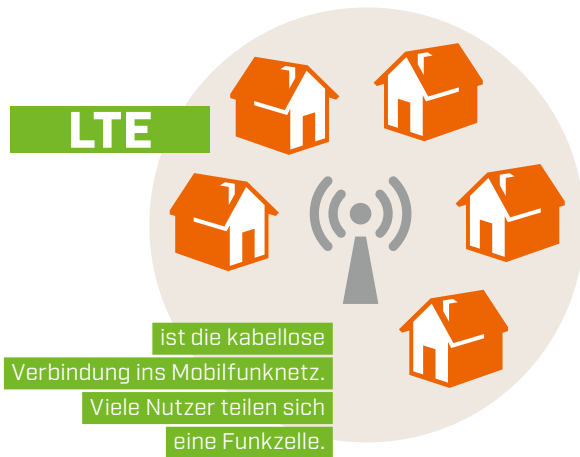
bezeichnet das Übertragungsverfahren für einen Breitband Internetanschluss über eine normale Telefonleitung – das Kupferkabel.

FTTB/FTTH

ist die Abkürzung für „Fibre to the Building/Home“ – also Glasfaser bis ins Haus/in die Wohnung.

Auf einer Glasfaserleitung [auch Lichtwellenleiter, kurz LWL genannt] gehen die Informationen als Lichtwellen auf die Reise. Dabei werden die Daten über optische Impulse rasant schnell und unempfindlich gegen Störungen übertragen. Die Lichtimpulse sind gegenüber elektrischen Signalen auch über weite Strecken deutlich leistungsfähiger – und das ohne Qualitätsverlust.





Auf in die Zukunft

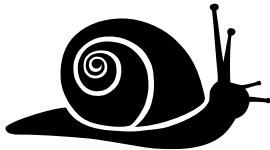
Die Glasfaser hat gegenüber konventionellen Technologien einen ganz entscheidenden Vorteil: ihre Leistungsfähigkeit. Die Schnelligkeit der Datenübertragung wird nicht davon beeinträchtigt, wenn mehrere Nutzer gleichzeitig im Netz unterwegs sind.

Egal ob Breitbandnetz per Koaxial (Kabelfernsehen) oder das mobile LTE-Netz – beide Technologien müssen Sie sich mit anderen teilen (Shared Medium) – entweder das Kabel oder die Funkzelle. Beim DSL über Kupferkabel stören sich die hochbitratigen Signale oft gegenseitig, da die Leitungen vor vielen Jahren nicht hierfür verlegt wurden, sondern fürs Telefonieren. Besonders wenn viele Nutzer im Netz unterwegs sind, kommt es häufig zu spürbaren Leistungseinbußen und Sie erreichen bei Weitem nicht die

gewünschte DSL- Geschwindigkeit. Ein weiterer Knackpunkt ist, dass die Bandbreite entfernungsabhängig ist. Je weiter Sie vom Technikstandort entfernt wohnen, desto langsamer sind Sie im Netz unterwegs. Da stößt die konventionelle Technik schnell an ihre Grenzen.

Das ist mit einem Glasfaseranschluss ganz anders. Eine Glasfaser ist kaum dicker als ein Haar und dabei extrem leistungsstark. Glasfasern leiten Informationen mit High-speed via Lichtwellenleiter weiter und der Anschluss steht Ihnen ganz exklusiv zur Verfügung. Die Lichtwelle geht durchgängig vom Server bei BITel bis direkt zu Ihnen nach Hause. Die verfügbare Bandbreite ist somit nicht mehr von der Nutzermenge abhängig.

Die aktuell technisch maximale Downloadgeschwindigkeit bis zu:



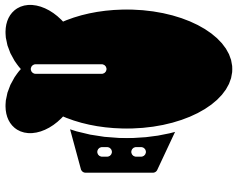
ADSL/VDSL Kupferkabel bis ins Gebäude

max. 50 MBit/s



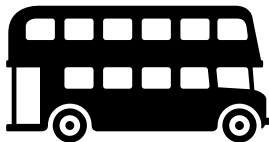
FTTC mit Vectoring Glasfaser bis zum Bordstein/ letzter Meter Kupferkabel

max. 100 MBit/s



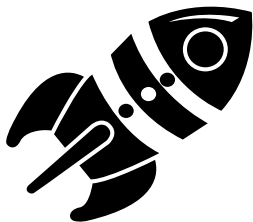
LTE 4G Mobilfunk

max. 225 MBit/s



KOAX TV-Kabelnetz

max. 400 MBit/s



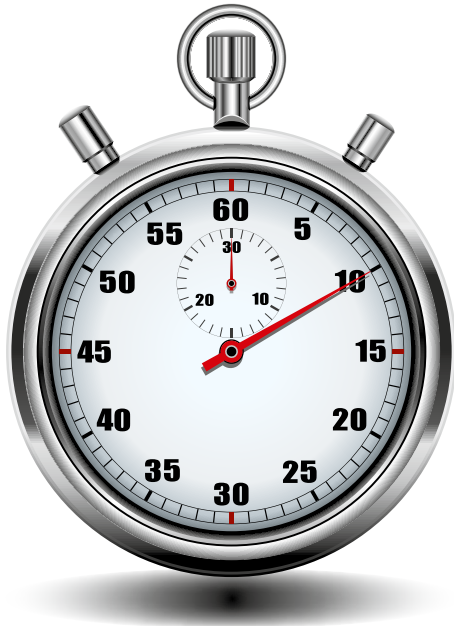
FTTB/FTTH Glasfaser bis in Gebäude/bis in die Wohnung

Gbit-Bereich und höher*

* 1 GBit = 1.000 MBit/s



Weitere Informationen finden sie im Internet unter:
www.netzgesellschaft-herzebrock-clarholz.de/glasfaserfilme.html



Der bislang betriebene Breitbandausbau konnte nicht den erhofften Durchbruch bringen. Bei FTTC – zu Deutsch: Glasfaser bis zum Bordstein – wird zwar die überaus leistungsstarke Glasfaser-Technologie genutzt, aber leider endet sie an den Multifunktionsgehäusen (den großen, grauen Kästen am Straßenrand). So ist nun die bahnbrechende Technik näher beim Kunden, aber die letzten Meter zum Haus werden wiederum mit konventionellen Kupferkabeln überbrückt, die deutlich empfindlicher sind und zu Spitzenzeiten im Netz auch spürbar an Geschwindigkeit einbüßen. Das Zauberwort für schnelles und zuverlässiges Internet heißt folgerichtig FTTB – Fiber to the Building – und steht für Glasfaser bis ins Haus.

Der entscheidende Unterschied

FTTC vs. FTTB

Manchmal ist es nur ein Buchstabe, der den alles entscheidenden Unterschied ausmacht. Aber hinter diesem einen Buchstaben verbirgt sich ein Quantensprung.

Wie schnell ist Glasfaser eigentlich?

Die verblüffende Antwort: Das kann zurzeit niemand mit Gewissheit sagen. Fest steht: Die Glasfasertechnologie ist megaschnell. So erreichten kürzlich niederländische und amerikanische Forscher bei einem Experiment zur Leistungsfähigkeit von Glasfaserkabeln 255 Terabit pro Sekunde. Die Übertragungsrate entspricht 255.000 Gigabit bzw. 255 Millionen MBit/s. Und das wird kein Rekord für die Ewigkeit sein, denn dieser innovativen Technologie sind keine Grenzen gesetzt.

Fazit: Auch wenn künftig die Datenmengen immer größer werden, ist **Fiber to the Building** (FTTB) die richtige Lösung für schnellen und zuverlässigen Internetzugang.

Tarifübersicht



Tarif	NHC Speed 200	NHC Speed 400	NHC Internet 400	NHC Basis 2.0
Anschlussgeschwindigkeit (Down-/Upload) ¹	200/50 Mbit/s	400/100 Mbit/s	400/100 Mbit/s	-
Internet-Flatrate	Inklusive	Inklusive	Inklusive	-
Telefonie-Flatrate (Deutschland) ²	Inklusive	Inklusive	-	Inklusive
Sprachkanäle/Rufnummern	2/3	2/3	-	1/1
Rechnung	Online ³	Online ³	Online ³	per Post
Mindestvertragslaufzeit	24 Monate	24 Monate	24 Monate	12 Monate
Monatlicher Grundpreis	49,90 €	59,90 €	49,90 €	26,90 €

Minutenpreis				
Festnetz (Deutschland)	Flatrate	Flatrate	-	Flatrate
Mobil (Deutschland)	18,9 ct	18,9 ct	-	18,9 ct
Ausland ^{5/6}	ab 4,5 ct	ab 4,5 ct	-	ab 4,5 ct
Optionen/mtl. Aufpreis				
Mobil sparen (50 % sparen Mobil 9,45 ct/Min.) ⁴	3,90 €	3,90 €	-	3,90 €
Global Plus (vergünstigt ins Ausland) ^{5/6}	0,00 €	0,00 €	-	0,00 €
Euro Plus (300 Freiminuten „Europa 1“) ⁷	4,90 €	4,90 €	-	4,90 €

Bereitstellungspreis/einmalig				
Anschlusspreis	149,- €	149,- €	149,- €	149,- €
AVM FRITZ!Box 7590 (Optional)	169,90 €	169,90 €	169,90 €	169,90 €
FRITZ!Box InstallationsService (Optional) ⁸	99,- €	99,- €	99,- €	99,- €

Hausanschlusskosten/einmalig				
Hausanschlusskosten (Nach Abschluss der Bauphase, mit Tarif) ⁹	1.000,- €	1.000,- €	1.000,- €	1.000,- €
Hausanschlusskosten (Nach Abschluss der Bauphase, ohne Tarif) ⁹	nach Aufwand	nach Aufwand	nach Aufwand	nach Aufwand

AVM FRITZ!Box 7590 Für das schnellste Heimnetz

Aktionspreis
169,90 €

Die FRITZ!Box 7590 sorgt für Highspeed bei Ihrem Glasfaser-Anschluss. Spektakuläre kabellose Geschwindigkeit. Für noch mehr Reichweite und Geschwindigkeit sorgt das High-Speed-WLAN mit Multi-User MIMO. Modernste Hardware-Architektur und schnellste Anschlüsse machen diese Box zum Profi im Heimnetz. Mit der FRITZ!Box 7590 erhalten Sie eine vollwertige Telefonanlage, für IP-basierte Anschlüsse, aber auch Ihre bisherigen Endgeräte wie analog-/ISDN-Telefone finden dort einen Platz.



FRITZ!Box-InstallationsService

Aktionspreis
99 €

Mit dem FRITZ!Box-InstallationsService sparen Sie Zeit und Aufwand. Wir übernehmen bei Ihnen vor Ort die Installation der technischen Geräte. Am Tag der Anschaltung kommt ein Techniker zu Ihnen ins Haus und bringt die bestellte AVM FRITZ!Box mit. Die Einrichtung Ihres Internet-Zugangs und des E-Mail Postfachs gehört bei unserem Service selbstverständlich dazu.

Unseren FRITZ!Box-InstallationsService erhalten Sie für nur einmalig 99 Euro^B.

Sonstiges:

Anbieter ist die Netzgesellschaft Herzebrock-Clarholz GmbH & Co. KG. (nachfolgend NHC genannt), Am Rathaus 1, 33442 Herzebrock-Clarholz | Die aufgeführten Tarife gelten ausschließlich für Privatkunden | Voraussetzung ist ein VoIP-fähiger Router der über eine WAN-Schnittstelle verfügt | Bei Verwendung eines eigenen, nicht bei NHC gekauften VoIP-Routers, übernimmt die NHC keine Garantie für einwandfreie Funktion | Abrechnungstakt: 60/60 (minutengenau) | Call by Call und Preselection sind nicht möglich | Ergänzend gelten die Allgemeinen Geschäftsbedingungen und Leistungsbeschreibungen der NHC | Alle Preise inkl. 19 % Mehrwertsteuer.

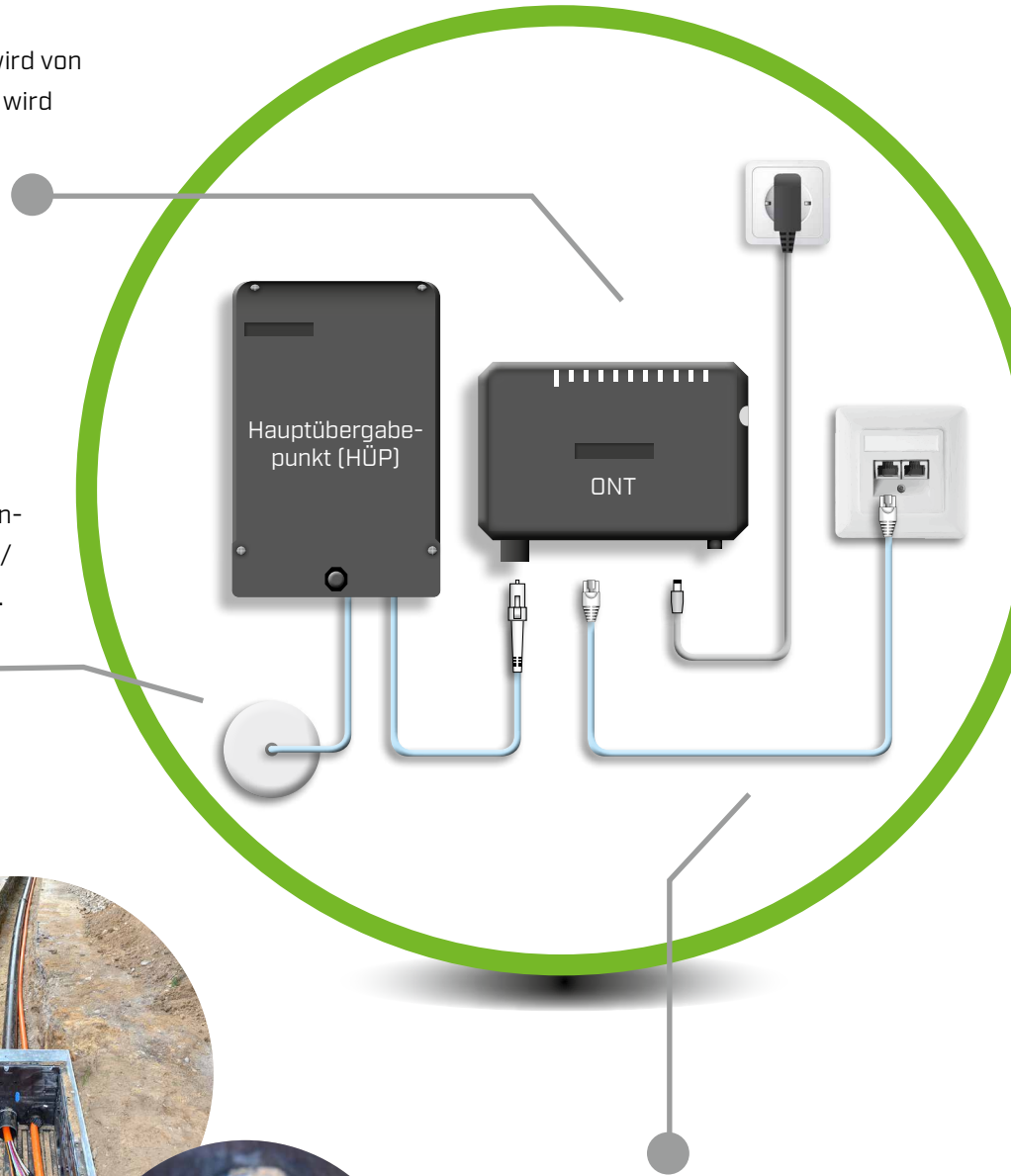
1. Anschlussgeschwindigkeit*: NHC stellt die Bandbreite je nach beauftragtem Produkt bis zum Netzabschlusspunkt (ONT) im Haus des Kunden zur Verfügung. Die konkrete Geschwindigkeit des Anschlusses hängt von der Qualität der Hausverkabelung, vom WLAN-Empfang, der Hardware und Software des Nutzers, den angewählten Servern und der Netzauslastung ab. | **2.** „Telefonie-Flatrate“: Umfasst alle Gespräche ins deutsche Festnetz (ausgenommen Servicenummern/Sonderrufnummern/Mehrwertdienste) | **3.** Optional Rechnungsversand per Post. | **4.** „Mobil günstig“: Um 50 % vergünstigter Minutenpreis von 9,45 ct pro Minute für Gespräche in das deutsche Mobilfunknetz – anstatt 18,9 ct/Min. | **5.** „Global Plus“: Vergünstigter Verbindungspreis in das Festnetz eines Wunschlandes Ihrer Wahl (z.B. für „Europa 1“-Länder von 4,5 ct/Min anstatt 12 ct/Min.) | „Europa 1“ beinhaltet folgende Länder: A, AND, B, BG, CH, CZ, CY, DK, E, EST, F, FIN, FL, GB, GBZ, GR, H, HR, I, IRL, L, LT, LV, M, MC, N, NL, P, PL, RO, S, SK, SLQ. | Weitere Auslandspreise unter www.netzgesellschaft-herzebrock-clarholz.de. | **6.** Für Gespräche in ausländische Mobilfunknetze der Tarifzone „Europa 1“, erhöht sich der für das jeweilige Land geltende Minutenpreis um 25 ct pro Minute. | Alle Auslandspreise finden Sie unter www.netzgesellschaft-herzebrock-clarholz.de. | **7.** „Euro Plus“: Monatlich 300 Freiminuten für Gespräche in das europäische Festnetz („Europa 1“) | Abrechnungstakt: 1/1 (Sekundengenau) | Nicht genutzte Freiminuten verfallen am Ende des jeweiligen Abrechnungsmonats. | **8.** Der „FRITZ!Box-InstallationsService“ beinhaltet die vor Ort Installation der bei NHC gekauften FRITZ!Box – inkl. einmaliger An-/Abfahrt. | Für den Kauf der FRITZ!Box fallen zusätzliche Kosten an. | Die genaue Leistungsbeschreibung finden Sie unter www.netzgesellschaft-herzebrock-clarholz.de. | **9.** Die Hausanschlusskosten fallen einmalig je Gebäude an und beinhalten das Einbringen der Glasfaser ins Gebäude und die Montage des Netzabschlusspunktes (ONT) im gleichen Raum und max. 3 m von der Hauseinführung entfernt | Gültig für Gebäude im Bauabschnitt 1 und 2 (Ortskern Herzebrock/Clarholz, gem. Straßenliste unter www.netzgesellschaft-herzebrock-clarholz.de) | Die Hausanschlusskosten betragen nach Abschluss der Bauphase mit Tarif: 1.000,- € und ohne Tarif erfolgt dieses nach Aufwand.

Glasfaser-netzabschluss

Das Netzabschlussgerät (ONT) wird von uns gestellt und montiert. Hierzu wird ein 230 V-Anschluss benötigt.

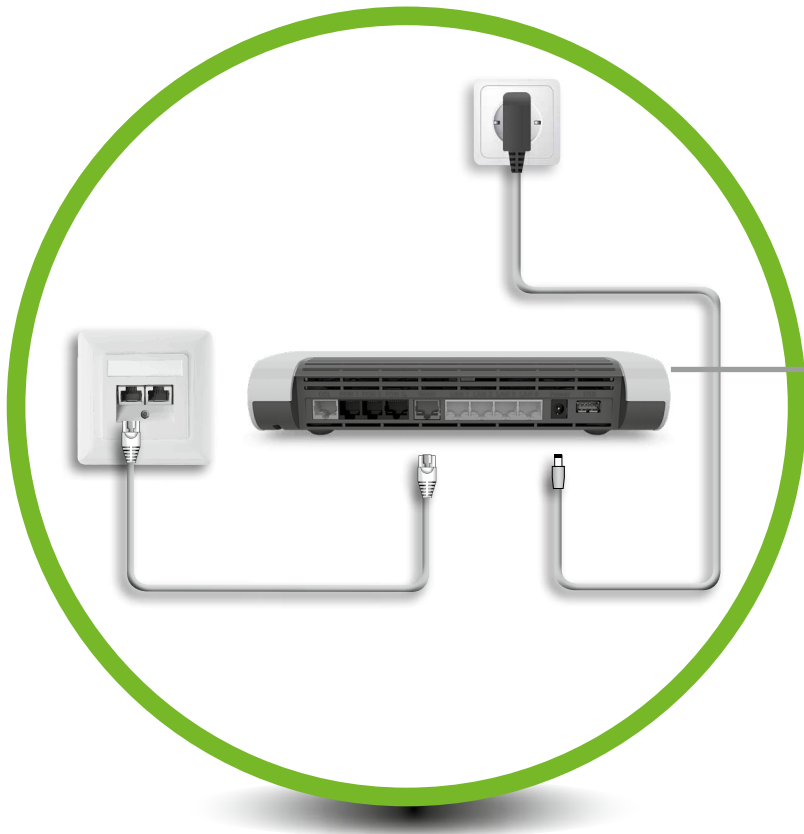
Hausanschluss

Erfolgt in der Regel in den Hausanschlussraum, in dem auch Strom/ Gas/Wärme/Wasser ankommen.



Hausverkabelung

Via LAN-/CAT-Verkabelung geht es zum gewünschten Raum.



Router

Wie zum Beispiel die FRITZ!Box 7590.
Hier können die Kabel der Endgeräte einfach eingesteckt werden. Kabellose Geräte werden via WLAN angesteuert.

Wie kommt die Glasfaser ins Haus?

Liegt das Glasfaserkabel erst einmal in Ihrer Straße, braucht es nur noch die Verlegung eines dünnen Leerrohres – einer sogenannten Speedpipe – bis zu Ihrem Haus. Mit dem Techniker besprechen Sie vorab, wo die Hauseinführung erfolgen soll – in der Regel ist das der Hausanschlussraum, in dem auch Strom, Gas, Wärme und Wasser ankommen. Die Verlegung der Speedpipe von der Straße in Richtung Haus erfolgt in der Regel in offener Bauweise – dazu wird ein

schmaler Graben ausgehoben. Im Anschluss an die Bauarbeiten wird das Glasfaserkabel in das Leerrohr eingeführt und in Ihrem Hausanschlussraum an unser Netzabschlussgerät angeschlossen. Von dort kann es via Hausverkabelung (LAN-/CAT-Verkabelung) zum gewünschten Raum gehen – wo der Router (z.B. eine FRITZ!Box 7590) aufgestellt wird und Sie Ihre Endgeräte per Kabel oder WLAN anschließen.



Wertsteigerung inklusive

Was macht den Wert und das Interesse an einer Immobilie aus? Eigentlich sagt jeder Immobilienmakler: Lage, Lage, Lage. Aber heute ist neben Größe, Bausubstanz, Infrastruktur und Anbindung an den öffentlichen Nahverkehr auch eine gute Ausstattung gefragt. Und dazu gehört zweifelsfrei ein möglichst breitbandiger Internetzugang. Immobilien, die hier nicht mithalten können, werden an Attraktivität verlieren – sei es bei der Vermietung oder dem Verkauf. Direkte Glasfaserzugänge sind das verlässlichste Versprechen für die Zukunft. Denn sie steigern den Wert Ihrer Immobilie. In diesem Punkt sind sich die Experten einig.

Leistungsstarker Glasfaseranschluss für die Triple Play Nutzung – Telefonie, Internet und Fernsehen.

Die Vorteile auf einen Blick:

- Zukunftssichere Technologie: Sie haben schon heute die Infrastruktur für zukünftige Bandbreiten im GBit-Bereich und höher.
- Stabile und ultraschnelle Datenübertragungsraten, weil der Zugang via Glasfaser exklusiv für Sie da ist.
- Glasfaser bietet die derzeit bestmögliche Zugangstechnik – denn nur sie ist in ihrer Kapazität praktisch unbeschränkt.
- Der Wert Ihrer Immobilie steigt – sei es bei der Vermietung oder einem Verkauf.





Filme zum
Thema Glasfaser finden
Sie im Internet unter:
www.netzgesellschaft-herzebrock-clarholz.de/glasfaserfilme.html

Haben Sie noch Fragen?

Unsere freundlichen Mitarbeiter sind immer für Sie da und helfen Ihnen gerne weiter.



Infoline: 05245/444-250

Mo. bis Fr. 8:00 – 18:00 Uhr



Info@netzgesellschaft-herzebrock-clarholz.de

www.netzgesellschaft-herzebrock-clarholz.de



Netzgesellschaft

Herzebrock-Clarholz GmbH & Co. KG

Am Rathaus 1

33442 Herzebrock-Clarholz

Postanschrift:

Berliner Straße 260

33330 Gütersloh



Rathaus Herzebrock-Clarholz

Am Rathaus 1

33442 Herzebrock-Clarholz

Öffnungszeiten Bürgerservice

Montag 08:00 - 16:30 Uhr

Dienstag 08:00 - 17:30 Uhr

Mittwoch 08:00 - 13:00 Uhr

Donnerstag 08:00 - 18:00 Uhr

Freitag 08:00 - 12:30 Uhr